

かんたん

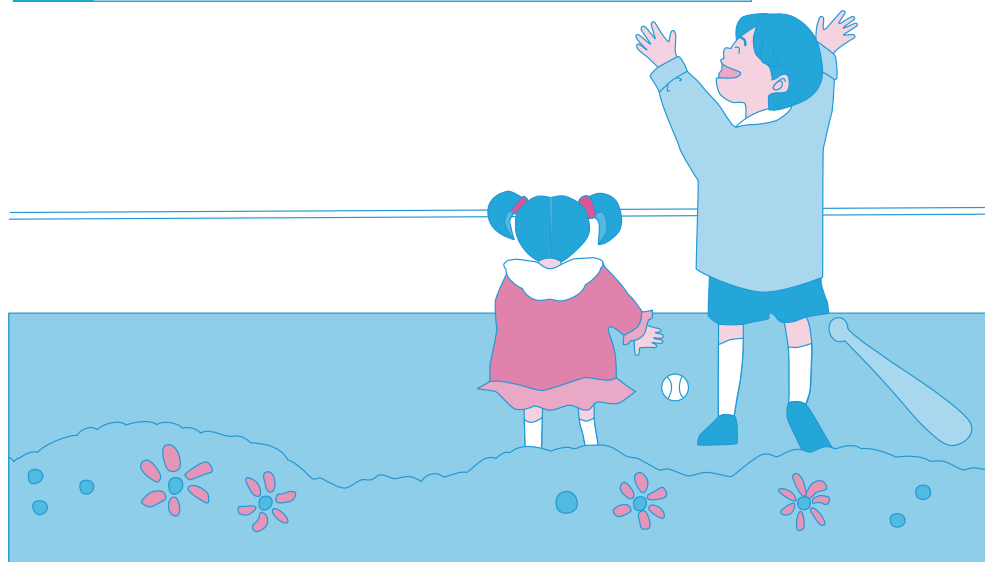
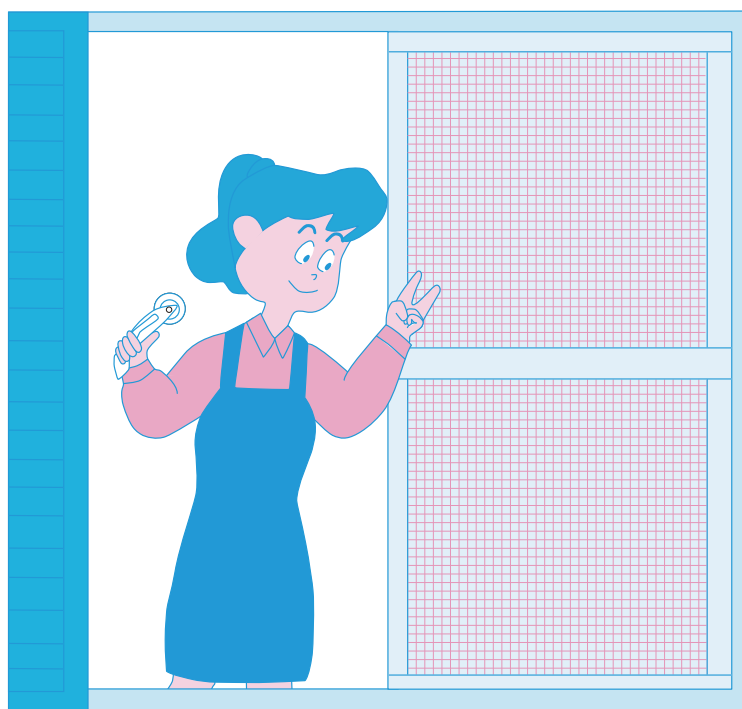


D.I.Y 読本

初心者向け 失敗しないやり方

どなたにもかんたんに出来る

網戸の張り替え方

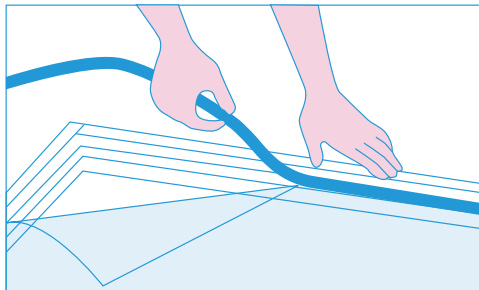


どなたにも かんたん出来る

網戸の張り替え方

1 取り外し:

古い網戸の押さえゴムをはずして、古い網を取り除き、溝をブラシで掃除しておきます。

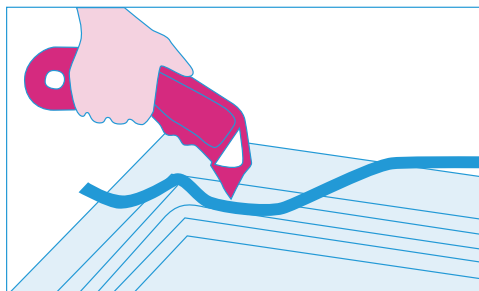


2 張り替え:

網を網目と枠が平行になるように置きます。

3 ゴムの端をコーナーの溝にL形に入れ、角は浮かせて両側を押し込みます。

右利きの人は右回り、左利きの人は左周りにゴムを入れていくと作業が楽です。



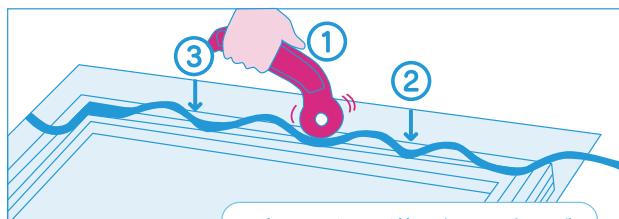
4

押さえゴムを溝の上に乗せ直ぐに置き、溝と網目とを平行にしてから、もう一方の端の溝にもゴムを入れ、網を仮止めします。



5

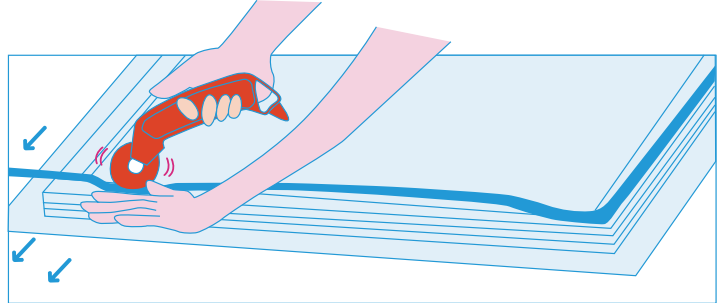
まず仮止めの真ん中を押し込み、そのまた真ん中と繰り返し、残りが3~5cm程度になった所でローラーを使い全体を押し込みます。続く次の辺も同様にします。



最初の2辺は溝に網目がほぼ並行になるようにゴムを入れるのがポイントです。

6

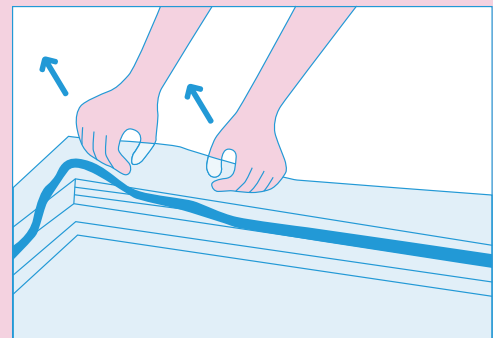
残りの2辺にゴムを押し込む際は、張りあがった2辺と反対の対角線方向に網を引っ張り、両端を仮止めし、⑤と同じように押し込みます。



ワンポイントアドバイス!

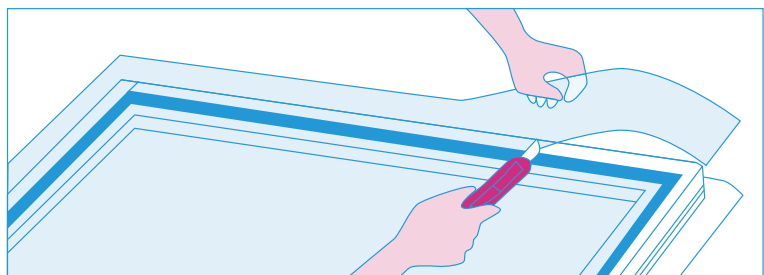
— たるんでも簡単に直せます! —

たるみが出た場合は、たるみから一番近くの角からゴムを外し、たるまないように網を引っ張り、ゴムを入れ直します。

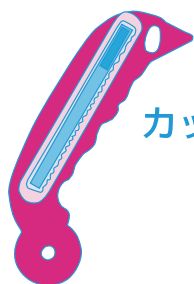


7

たるみがないの確認したら、ローラーの爪を使い、残っている角を押し込み、余分なゴムと網を切り取り完成です。



●張り替えにはローラーをお使いください



カッター付ローラー



ツインローラー

(押さえゴムが3.5^m/mの場合は
こちらが使いやすいです。)

ご購入前のチェックポイント

●網戸の色は？ _____ 色

●張り替えに必要な替網の本数は？ 2m× 本

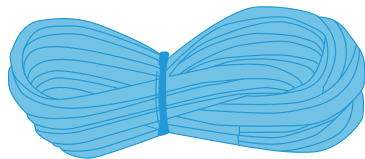
6m× 本

10m× 本

●押さえゴムの太さは？



(太さ： 3.5 4.5 5.5 6.8 m/m) 7m× 本



〈ご注意〉

- メーカーによりゴムの太さが異なりますので、現在ご使用のゴムを少し切り取り、ご持参のうえご購入ください。
同じ太さか、少し太めをお選びください。

●ローラーは？

●小道具で必要なものは、お揃いですか？

アミ戸用クリップ

ハサミ

カッター（替刃）

掃除用ブラシ

●ご不明の点はお気軽に係員にご相談ください。



サンデー
ホームセンター